



imVision® 自动化基础设施管理

借助对推动业务发展的关键链路的实时查看和优化能力，释放未来每一天的潜力

COMMSCOPE®

网络推动业务发展

那么，什么来推动网络改善？

数据，是公司的生命线。为了确保公司高效而顺畅地运转，您需要依靠信息（而非假设）来制定关键业务决策。

康普推出的 imVision® 为您提供所需的可视性和洞察力，让您自信地运用网络功能。

康普 imVision 自动化基础设施管理 (AIM) 解决方案让您能够深入了解网络环境中复杂、相互依赖的物理层和连接到物理层的众多设备，并为您提供具体可行的见解。它可准确地显示您所拥有的设备、不同设备的交互方式，以及哪些地方可进行新的优化。对于像您这样的网络驱动型企业，imVision 提供三种关键的 IT 优势：

优化容量

由于 imVision 可跟踪配线架、线缆和交换机端口的使用情况，所以它能提供物理层资产使用情况的实时数据，并能帮助执行规划流程。它可帮助您解决容量挑战，而无需再巨额投资购买其他基础设施；而且，imVision 的高级工具可展示全部有源组件，为您显示在哪些方面可更加充分地利用已有的基础设施。

优化可用性

imVision 可减少耗时的人工流程，生成电子工单，并能对连接变更进行向导式管理，从而最大限度减少人为错误和网络宕机。端到端的线路可视性意味着可自动完整记录所有变更。而且，如果出现网络故障，可快速建立根本原因分析，帮助您迅速恢复服务。

优化效率

物理层的实时管理确保能够识别空闲交换机端口，并将这些端口用于其他用途，而不是闲置继续消耗电能。此外，它还能优化服务器部署和调试。



案例研究

南美地区金融机构

项目详情：新建办公楼，共计 6,000 余个端口，分布在 130 个机柜中

挑战：跳接操作和链路测试跟踪采用人工流程；使用 AutoCAD 手动记录链路跟踪信息；对员工来说非常耗时

解决方案：使用 imVision 来记录和更新跳接操作和链路测试，无需手动更新 AutoCAD 中的跟踪信息，因为可以使用 imVision 提供的布置图功能来关联位置和布线信息

亚太地区服务提供商

项目详情：MMR 汇接机房，共计 3,000 个光纤端口

挑战：多个客户连接到各种运营商；手动跟踪连接时间非常困难且容易出错

解决方案：在界面端口安装 imVision，从而准确跟踪连接和记录连接时间

北美地区电信测试实验室

项目详情：电信测试实验室，需要实现内部计费自动化；超过 1,000 个端口

挑战：测试实验室根据网络使用情况向各部门收费；很难根据人工记录准确计费

解决方案：imVision 能够实时准确记录连接时间并自动生成工单，从而实现准确的内部计费，并提供审计跟踪

欧洲无线运营商

项目详情：需要提高移动、添加和变更操作的精度；数据中心环境；20,000 个端口

挑战：移动、添加和变更操作需要花费大量时间；由于人工流程而导致出现错误

解决方案：使用 imVision 可以改善移动、添加和变更操作的准确性，从而更大幅度地减少错误

[点击此处查看更多用例示例](#)



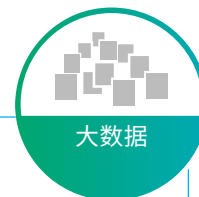
imVision 是一种符合 AIM 标准的网络智能管理解决方案。

主要功能：

- 精确记录网络设备之间端到端的连接情况
- 实时跟踪物理层连接的所有变更
- 对未授权或计划外的变更发出警告
- 当关键链路出现变更时发出警告
- 发现并跟踪联网设备（包括 Ruckus 交换机）
- 为指导部署生成电子工单
- 提供完整报告的功能，包括生成自定义报告
- 识别未使用的 IT 资产以及可重新使用的线缆
- 通过强大的流程自动化来简化并优化工作流程
- 提供定义与对象关联的自定义字段来跟踪资产信息的能力

imVision 是一个集成化平台，能在实时智能和可视性的更高层面上查看影响网络物理层的事件。通过该平台，可全面查看网络，准确了解基础设施和资产的使用情况，让您能够更好地优化网络资源的分配和使用。

借助基于网页的直观仪表盘，imVision 可提供实时智能，供用户监控和记录自己的布线基础设施，并跟踪所有联网设备的位置。imVision 采用由数据驱动的决策机制并基于可操作的实时数据和性能洞察，是一种强大而重要的网络资源。



数据中心的主要应用：

- **管理日益增加的光纤端口密度：**imVision 可帮助管理超高密度的系统，在单个 4U LC 双工托架配置中搭载 576 条光纤。由于占用空间非常小，因此有助于节约机架空间成本，同时降低在超高密度环境中配线的人为错误风险。
- **管理点对多点连接：**imVision 有助于管理点对多点连接，自 40G 和 100G 以太网连接出现以来，这种连接方式已变得非常普遍。
- **管理高度网格化的分支 (Leaf) - 骨干 (Spine) 架构：**imVision 提供前所未有的可视性、智能和控制，以满足日益盛行的网络架构（即分支 (Leaf) - 骨干 (Spine) 架构）的要求。



商业楼宇中的主要应用：

- **管理电能和连接：**随着以太网供电 (PoE) 设备和应用的快速发展，imVision 提供一个平台，确保可完整记录从电源到供电设备的电能和数据。
- **用于楼宇应用的单一管理平台：**随着 Wi-Fi、IP 安全、LED 照明和高清音频/视频等越来越多的楼宇应用采用双绞线布线，imVision 为物理层提供单一的管理平台，用来跟踪之前独立的 IT 和网络设施。
- **跟踪终端设备：**随着自带设备和办公室中设备不断增多，imVision 可提供所有互联设备的位置信息。对于有线设备的位置，可以跟踪到插座；无线设备则可以跟踪到它们所连接的 Wi-Fi 接入点。这种监控能力可帮助快速识别和定位未授权设备。

imVision：康普高效互联的基础设施管理方法中不可或缺的一部分

在迅速发展的技术进步和不断增加的降低成本与提高效率压力的推动下，基础设施的动态管理正发生巨大的变化。

康普公司凭借其高效互联的方法引领基础设施管理，这一历经实践验证的成功模型，其特点是部署灵活、提供实时信息和高效运营。

该方法包括一整套创新解决方案组合，既有我们的 AIM imVision 解决方案，也有业界领先的光纤和铜缆连接方案。

这种高效互联的基础设施管理方法历经实践验证，只有康普才能提供。

行业标准

IT 行业已认识到智能基础设施解决方案的重要作用，并制定了包含这些解决方案能力和功能的标准。

借助“自动化基础设施管理”（或 AIM）这一术语，TIA TR-42 和 ISO/IEC WG3 SC25 组织已制定或正在制定以下标准：

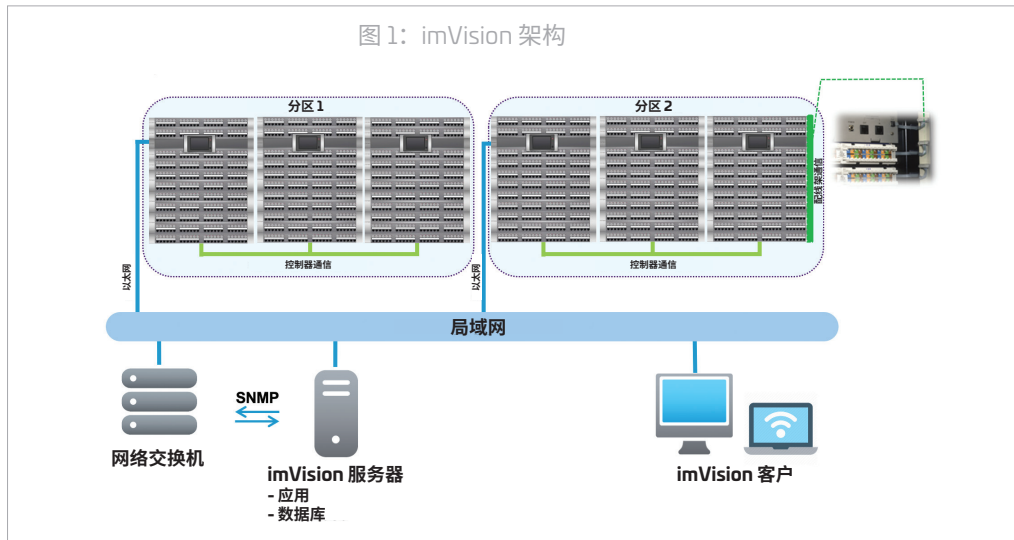
- 自动化基础设施管理系统 (AIM) 已获得 **BICSI** 认可，最近发布的新标准 BICSI 009-2019 《数据中心运营和维护最佳实践》也将其列入推荐管理工具清单
- **TIA 606-B**：《商用电信基础设施管理标准》，2012 年发布。
- **ISO/IEC 14763-2**：《信息技术——用户楼宇布线的实施和操作》第 2 部分：规划和安装，修订 1。
- **ISO/IEC 18598**：《自动化基础设施管理 (AIM) 系统——要求、数据交换和应用》，2016 年发布。
- **ANSI/TIA-5048**：AIM 标准
- **CENELEC EN 50667**：AIM 标准
- **ANSI/TIA-5017**：物理网络安全

符合 AIM 标准的 imVision 解决方案符合或超越上述已有和正在修订的标准。



imVision 平台：硬件和软件

imVision 解决方案通过记录和跟踪物理层发生的所有变更，为用户提供全面的网络管理和控制。通过查看所有配线连接及联网设备的完整视图，imVision 让网络经理能够主动管理其网络，而不是被动的响应计划外的故障或请求添加服务。



imVision 平台（见图 1）包含三个相互关联的组件：

- 智能铜缆配线架和光纤配线架可监控端口使用情况。
- imVision 控制器监控和跟踪物理层的所有实时变更。
- imVision System Manager 从网络设备、IP 端点与其他系统中获取网络数据和信息，提供一个网络设备层到物理层的对应情况视图

系统架构

- 智能配线架由 imVision 控制器管理。
- imVision 控制器 X 支持多机架功能。它可以在 3 个相邻机架中控制有限数量的智能配线架（每个机架最多 10 个机架单元）。连接至相邻机架需要用到机架扩展套件中的加长线缆和配线架总线。
- 同一行/分区的所有控制器均采用菊花链式连接；单行/分区内菊花链式连接最多可包含 50 个控制器。
- imVision System Manager 软件包含两个组件——应用和 SQL 数据库，安装在与 imVision 控制器网络相同的一个或多个独立服务器上。
- imVision System Manager 软件可提供网络用户界面，因此可通过任意网络浏览器访问该界面；该软件兼容的浏览器包括 Internet Explorer、Safari、Firefox 和 Chrome。
- imVision System Manager 软件支持 SNMP。

终端设备

智能配线架

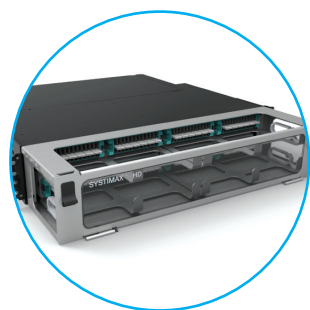
最佳连接



铜缆

imVision 1100GS3 和 1100GS6 铜缆配线架可帮助您智能管理网络基础设施。它们基于行业领先的 1100 系列 GigaSPEED® XL 和 GigaSPEED X10D® 配线架构建，搭配 imVision System Manager 软件，让您能够实时了解基础设施物理层所发生的变更。

可用的模型为 1U 24 端口和 2U 48 端口，1100GS3 和 1100GS6 配线架均可根据预算按需部署。如图 1 所示，使用 360 imVision 升级套件可实现在线无缝升级到智能状态，不必移除跳线，从而消除了网络中断的威胁。



光纤

imVision 智能光纤配线架可帮助缓解配线架端口密度不断增加而带来的连接挑战。根据用户需求和要求，可一次性或分阶段部署。未来使用 360 imVision 升级套件可实现在线无缝升级，不必移除跳线，从而消除了网络中断的威胁。

配线架配备 InstaPATCH 和超低损耗 (ULL) LC 预端接模块或 LC 和 MPO 耦合器，支持康普多模和单模应用。提供 1U、2U 和 4U 尺寸型号，搭配滑动式光纤托盘。

imVision 控制器 X

机架中易用的界面

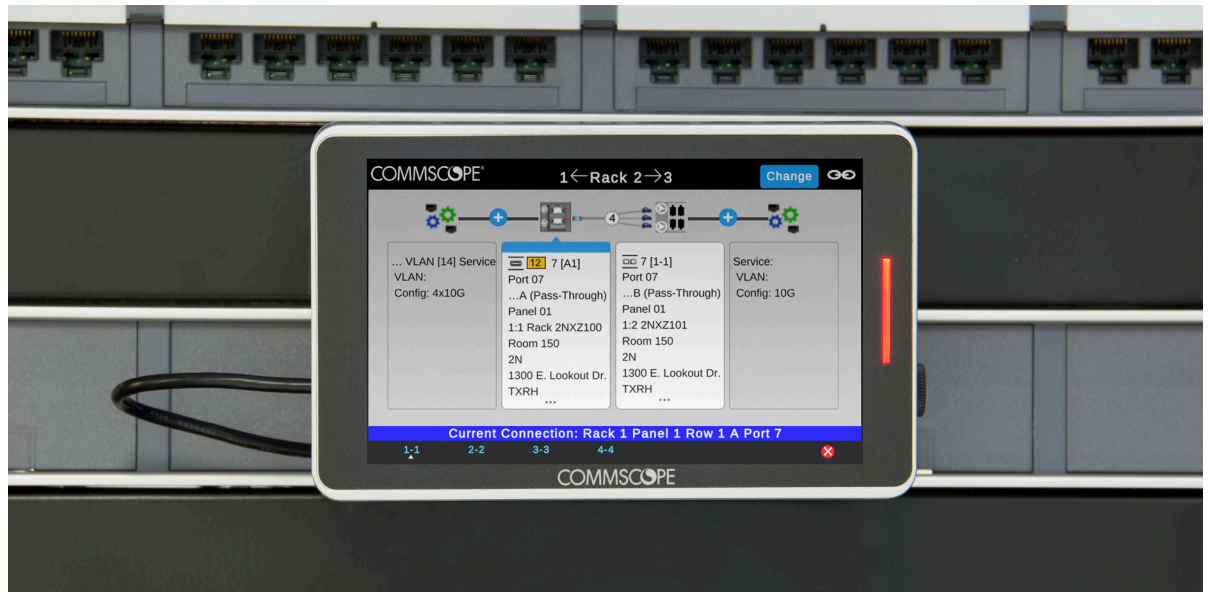
imVision 控制器 X 是 imVision 系统的网关，通过网络提供精确控制所需的实时信息。

该控制器通过显示 imVision System Manager 软件生成的工单，从而简化了对网络连接变更的监管。对于非向导式操作，控制器可检测到所有连接的变更，并将它们转发到 imVision System Manager，以便后者将警告转发给系统管理员。然后，管理员可确认或撤销这些变更。

该控制器配备电容式触摸屏作为用户界面，旨在为用户提供最佳体验。其图形界面非常直观，所提供的细节完整度远超使用传统端口或跳线标签所提供的程度，从而让用户能够轻松跟踪现有连接，以及跳线和已连接设备的位置。

imVision 控制器 X 的功能：

- 5.0 英寸（12.7 厘米）的彩色电容式触摸屏界面，带动态 LED
- 与 SYSTIMAX 360 imVision 控制器 (760161380) 兼容
- 集成（可调）水平线缆管理
- 显示屏可上下滑动，以便在紧凑空间内轻松访问跳线
- USB 连接式显示屏
- 双电源输入以实现冗余
- 有关完整的 imVision 控制器 X (760237876 | imV-CNTRL-X) 设计指南，请参阅 imVision 控制器 X 用户指南。

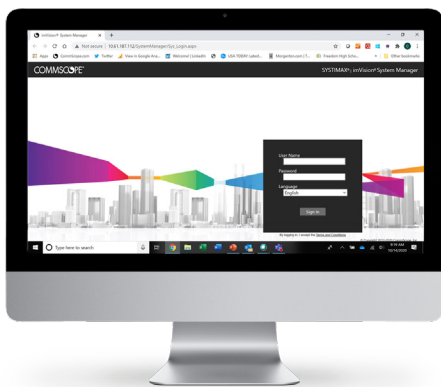


imVision System Manager 软件

能够规划、实施和记录网络基础设施中的变更

概述

使用 imVision System Manager 软件，可以通过标准网络浏览器来记录和监控您的网络基础设施，为您提供完整的物理基础设施配置方面的信息。



该软件能够让您全面了解物理层基础设施，显示配线架、面板、网络设备和其他 IP 设备的预定计划以及跟踪变更。它将为运营商推荐最佳连接，并启动向导式配线作业，这对数据中心内新服务器要求六个或更多连接的数据中心应用非常有帮助。该软件可跟踪每个工单的状态，如果有作业未按计划完成，则会提醒运营经理。作业完成时，它可以自动启用交换机端口，确保只向授权用户提供服务。

新建连接时，System Manager 可以远程跟踪终端设备（服务器、工作站、IP 电话或打印机）到交换机上提供服务的端口的整个路径。

System Manager 可跟踪所有连接的终端设备，包括通过无线连接的移动设备。对于要求以太网供电 (PoE) 的服务，该软件可以与 PoE 设备集成，确保为连接提供可用电源。

了解数据和信息

imVision System Manager 可持续监控网络物理层基础设施并与其通信，收集和评估多点数据，并提供维护、记录和增强整个网络所需信息。例如，imVision 智能铜缆和光纤配线架检测到网络中的意外变更时，将发出实时警告。这些警告以弹出通知的形式出现在用户界面上，也可以电子邮件或文本消息或者 SNMP 采集的形式发送到外部网络管理系统中。而且，还具有与 LAN 交换机、SAN 交换机及其他 IP 设备通信的功能，System Manager 可以确定所有联网设备的精确位置，生成记录任何变更的自定义报告。

System Manager 提供多种不同方法，如 SNMP 服务、XML 接口和 RESTful API，用于与 NMS、CMDB、DCIM、资产管理等的外部系统和应用集成。

获得对您网络的控制

imVision System Manager 为您提供对物理层基础设施前所未有的控制服务。借助其基于 Web 的界面和自定义警告系统，用户可随时随地通过网络浏览器来监控和管理其基础设施。

通过该软件智能调配服务连接，当出现意外网络事件时，从而挽回了重要时间和资源。

主要功能：

- 集成了 CAD 图纸和图表的楼层布局，使基础设施管理界面更加直观和互动
- 发现可用于智能服务配置的交换机端口 VLAN 配置和 PoE 功能/状态
- 自动发现终端设备的网络名称、IP 和 MAC 地址
- 支持众多环境中的 LAN 和 SAN 部署，包括数据中心、传统工作场所、智能楼宇和园区

数据中心功能：

- 规划、记录和管理复杂数据中心布线拓扑结构的重要工具
- 链路验证可确保光学电路中使用的组件的极性、连接性和应用类型兼容性
- 支持一对多连接
- 提供服务器部署和服务器停用任务的工作流程
- 跟踪机架容量，包括可用 RU 空间、机架电源、按类型划分的设备端口的相关信息
- 智能链路配置

外线设施功能：

- 记录线缆室布局
- 记录通过线缆室的电缆套管
- 记录熔接机柜和熔接盘
- 支持与地理地图集成

语言支持：

- 支持多种语言

报告：

- 可通过浏览器访问
- 可以打印、导出或以电子邮件形式提供给第三方
- 记录报告并按用户定义的间隔自动运行

软件集成选项：

- 可与其他外部系统和应用集成
- 可与外部网络管理系统集成

软件保证：

- 用户可享有订购 12 个月软件更新和升级服务，并可随时访问专用支持网站
- 购买认证安装版 imVision System Manager 第一年免费使用
- 每年续费

支持网站：

- 网站支持：产品注册、可下载软件更新、升级、实用工具和新交换机支持文件
- 访问知识库、常见问题和应用指南

技术规格：

- 兼容 Windows 操作系统
- 针对数据库采用 MS SQL Server
- 附带 MS SQL Express

imVision 支持

imVision 服务

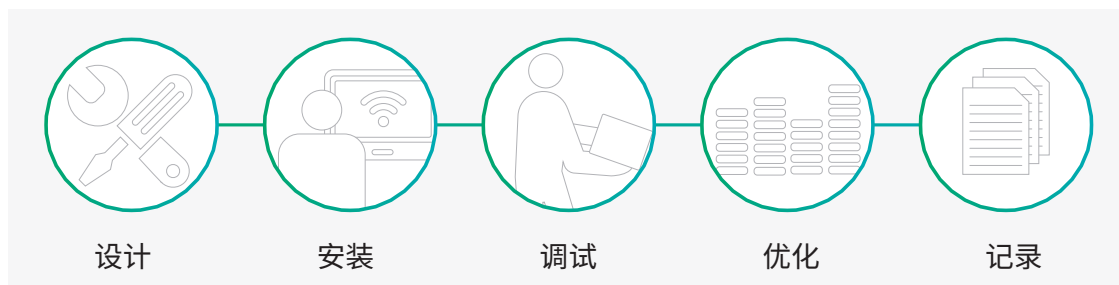
康普和康普全球 PartnerPRO® 网络中经过认证的 imVision 解决方案提供商提供与 imVision 安装、日常维护和支持相关的各种服务。这些服务是每次部署特有的，应直接与经过认证的 imVision 解决方案提供商讨论。

康普提供的服务示例

- 针对工作流集成的技术咨询
- 针对软件集成项目的技术咨询

imVision 解决方案提供商提供的服务示例

- 自定义现场培训
- 概念验证安装
- 实施服务
- 售后维护
- 售后 imVision 系统管理
- 软件集成服务



调试过程和作用

经过认证的 imVision 解决方案提供商遵循 imVision 项目的调试过程，该过程符合 ISO/IEC 18598 标准中关于自动化信息管理 (AIM) 系统的调试要求。

质量担保信息

当用于已认证的 SYSTIMAX PowerSUM、GigaSPEED XL 或 GigaSPEED X10D 信道时，无源组件有资格享受与标准 SYSTIMAX 铜缆配线架相同的 SYSTIMAX 结构化连接解决方案 25 年长期产品担保和应用保证。

有源组件，包括配线架跟踪模块在内，可享受 SYSTIMAX imVision 系统有源组件三年产品质量担保

底线收益

imVision 自动化基础设施管理解决方案引入了康普高效互联的方法，提供可操作的方案，让运营商能够快速、轻松且可预测地优化其网络性能。

效果如何？

- 部署更快
- 成本更低
- 效率更高
- 网络性能洞察力更好

imVision 控制器

imVision 控制器

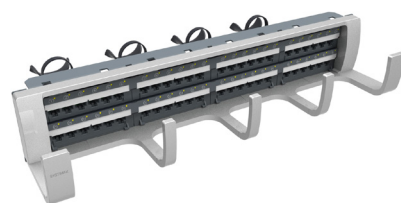
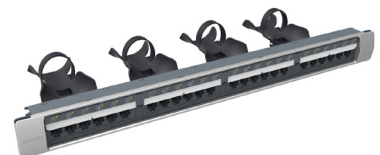
材料 ID	产品编号	产品说明
760237876	imV-CNTRL-X	imVision 控制器 X
760237879	imV-CNTRL-RK-XT	机架扩展套件



imVision 铜缆

imVision 铜缆配线架

材料 ID	产品编号	产品说明
760201137	360-iP-1100-E-GS3-1U-24	360 imVision 1100 GS3 Evolve 24 端口配线架
760201111	360-iP-1100-E-GS3-2U-48	360 imVision 1100 GS3 Evolve 48 端口配线架
760201145	360-iP-1100-E-GS6-1U-24	360 imVision 1100 GS6 Evolve 24 端口配线架
760201129	360-iP-1100-E-GS6-2U-48	360 imVision 1100 GS6 Evolve 48 端口配线架
760202531	360-iP-1100A-E-GS3-1U-24	360 imVision 1100 角型 GS3 Evolve 24 端口配线架
760202549	360-iP-1100A-E-GS3-2U-48	360 imVision 1100 角型 GS3 Evolve 48 端口配线架
760202556	360-iP-1100A-E-GS6-1U-24	360 imVision 1100 角型 GS6 Evolve 24 端口配线架
760202572	360-iP-1100A-E-GS6-2U-48	360 imVision 1100 角型 GS6 Evolve 48 端口配线架
760201178	360-iP-MFTP-E-HD6B-1U-24	360 imVision FTP Evolve 24 端口屏蔽配线架
760201186	360-iP-MFTP-E-HD6B-2U-48	360 imVision FTP Evolve 48 端口配线架
760202564	360-iP-MFIPA-E-HD6B-1U-24	360 imVision 1100 角型 FTP Evolve 24 端口屏蔽配线架
760202580	360-iP-MFIPA-E-HD6B-2U-48	360 imVision 1100 角型 FTP Evolve 48 端口屏蔽配线架
760201244	360-iP-PMAX-GS3-24	360 imVision PatchMax GS3 24 端口配线架
760201210	360-iP-PMAX-GS3-48	360 imVision PatchMax GS3 48 端口配线架
760201269	360-iP-PMAX-GS6-24	360 imVision PatchMax GS6 24 端口配线架
760201236	360-iP-PMAX-GS6-48	360 imVision PatchMax GS6 48 端口配线架



imVision 铜缆

imVision 铜缆配线架

材料 ID	产品编号	产品说明
760073866	iP-M4200i-24	imVision M4200i 24P UTP, 空架
760201152	360-iP-1100-E-1U-BLANK	360 imVision 1100 Evolve 24 端口, 空架
760201160	360-iP-1100-E-2U-BLANK	360 imVision 1100 Evolve 48 端口, 空架
760202598	360-iP-1100A-E-1U-BLANK	360 imVision 1100 角型 Evolve 24 端口; 空架
760202606	360-iP-1100A-E-2U-BLANK	360 imVision 1100 角型 Evolve 48 端口, 空架
760201194	360-iP-MFTP-E-1U-BLANK	360 imVision FTP Evolve 24 端口配线架, 空架
760201202	360-iP-MFTP-E-2U-BLANK	360 imVision FTP Evolve 48 端口配线架, 空架
760202622	360-iP-MFTP-A-E-2U-BLANK	360 imVision FTP 角型 Evolve 48 端口配线架, 空架



imVision 铜缆升级套件

材料 ID	产品编号	产品说明
760198747	360-iP-UP-KIT-E-24	360 imVision 升级套件 Evolve 24 端口 (10 个装)
760198754	360-iP-UP-KIT-E+PMAX-48	360 imVision 升级套件 Evolve 和 PM 48 端口 (5 个装)
760198762	360-iP-UP-KIT-PMAX-2U-24	360 imVision 升级套件 PMax 2U 24 端口 (10 个装)
760202630	360-iP-UP-KIT-AE-2	360 imVision 升级套件角型 Evolve 24 端口 (10 个装)
760202648	360-iP-UP-KIT-AE-48	360 imVision 升级套件角型 Evolve 48 端口 (5 个装)



imVision 光纤

HD 配线架

材料 ID	产品编号	产品说明
760217414	HD-iP-1U-96F-LC-DM-LS-SD	HD imVision 1U 96F-LC 预端接模块, OM4, 滑动式托架
760217422	HD-iP-1U-96F-LC-DM-TS-SD	HD imVision 1U 96F-LC 预端接模块, 单模, 滑动式托架
760217448	HD-iP-2U-192F-LC-DM-LS-SD	HD imVision 2U 192F-LC 预端接模块, OM4, 滑动式托架
760217455	HD-iP-2U-192F-LC-DM-TS-SD	HD imVision 2U 192F-LC 预端接模块, 单模, 滑动式托架
760218396	HD-iP-1U-48F-LC-DM-LS-SD	HD imVision 1U 48F-LC 预端接模块, OM4, 滑动式托架
760218404	HD-iP-1U-48F-LC-DM-TS-SD	HD imVision 1U 48F-LC 预端接模块, 单模, 滑动式托架
760218420	HD-iP-2U-96F-LC-DM-LS-SD	HD imVision 2U 96F-LC 预端接模块, OM4, 滑动式托架
760218438	HD-iP-2U-96F-LC-DM-TS-SD	HD imVision 2U 96F-LC 预端接模块, 单模, 滑动式托架



HD 配线架 (续)

材料 ID	产品编号	产品说明
760217463	HD-iP-1U-32-MPO-DP-SD	HD imVision 1U 32-MPO 耦合器模块, 滑动式托架
760217471	HD-iP-2U-64-MPO-DP-SD	HD imVision 2U 64-MPO 耦合器模块, 滑动式托架
760236401	HD-iP-1U-96F-LC-DM08-ULL-LS-SD	HD imVision 1U 96F-LC MPO08 ULL 预端接模块, OM4, 滑动式托架
760236400	HD-iP-1U-96F-LC-DM08-ULL-WB-SD	HD imVision 1U 96F-LC MPO08 ULL 预端接模块, OM5, 滑动式托架
760236405	HD-iP-1U-96F-LC-DM12-ULL-LS-SD	HD imVision 1U 96F-LC MPO12 ULL 预端接模块, OM4, 滑动式托架
760236404	HD-iP-1U-96F-LC-DM12-ULL-WB-SD	HD imVision 1U 96F-LC MPO12 ULL 预端接模块, OM5, 滑动式托架
760236409	HD-iP-1U-96F-LC-DM24-ULL-LS-SD	HD imVision 1U 96F-LC MPO24 ULL 预端接模块, OM4, 滑动式托架
760236408	HD-iP-1U-96F-LC-DM24-ULL-WB-SD	HD imVision 1U 96F-LC MPO24 ULL 预端接模块, OM5, 滑动式托架
760236403	HD-iP-2U-192F-LC-DM08-ULL-LS-SD	HD imVision 2U 192F-LC MPO08 ULL 预端接模块, OM4, 滑动式托架
760236402	HD-iP-2U-192F-LC-DM08-ULL-WB-SD	HD imVision 2U 192F-LC MPO08 ULL 预端接模块, OM5, 滑动式托架
760236407	HD-iP-2U-192F-LC-DM12-ULL-LS-SD	HD imVision 2U 192F-LC MPO12 ULL 预端接模块, OM4, 滑动式托架
760236406	HD-iP-2U-192F-LC-DM12-ULL-WB-SD	HD imVision 2U 192F-LC MPO12 ULL 预端接模块, OM5, 滑动式托架
760236411	HD-iP-2U-192F-LC-DM24-ULL-LS-SD	HD imVision 2U 192F-LC MPO24 ULL 预端接模块, OM4, 滑动式托架
760236410	HD-iP-2U-192F-LC-DM24-ULL-WB-SD	HD imVision 2U 192F-LC MPO24 ULL 预端接模块, OM5, 滑动式托架
760237316	HD-iP-4U-192F-LC-DM-LS-SD	HD imVision 4U 192F-LC 预端接模块, OM4, 滑动式托架
760237317	HD-iP-4U-192F-LC-DM-TS-SD	HD imVision 4U 192F-LC 预端接模块, 单模, 滑动式托架
760237318	HD-iP-4U-384F-LC-DM-LS-SD	HD imVision 4U 384F-LC 预端接模块, OM4, 滑动式托架
760237319	HD-iP-4U-384F-LC-DM-TS-SD	HD imVision 4U 384F-LC 预端接模块, 单模, 滑动式托架
760237320	HD-iP-4U-384F-LC-DM-WB-SD	HD imVision 4U 384F-LC 预端接模块, OM5, 滑动式托架
760237321	HD-iP-4U-384F-LC-DM08-ULL-LS-SD	HD imVision 4U 384F-LC MPO08 ULL 预端接模块, OM4, 滑动式托架
760237322	HD-iP-4U-384F-LC-DM08-ULL-WB-SD	HD imVision 4U 384F-LC MPO08 ULL 预端接模块, OM5, 滑动式托架
760237323	HD-iP-4U-384F-LC-DM12-ULL-LS-SD	HD imVision 4U 384F-LC MPO12 ULL 预端接模块, OM4, 滑动式托架
760237324	HD-iP-4U-384F-LC-DM12-ULL-WB-SD	HD imVision 4U 384F-LC MPO12 ULL 预端接模块, OM5, 滑动式托架
760237325	HD-iP-4U-384F-LC-DM24-ULL-LS-SD	HD imVision 4U 384F-LC MPO24 ULL 预端接模块, OM4, 滑动式托架
760237326	HD-iP-4U-384F-LC-DM24-ULL-WB-SD	HD imVision 4U 384F-LC MPO24 ULL 预端接模块, OM5, 滑动式托架
760237327	HD-iP-4U-128-MPO-DP-SD	HD imVision 4U 128-MPO 耦合器模块, 滑动式托架
760237332	HD-iP-4U-384F-LC-DM-LS-FX	HD imVision 4U 384F-LC 预端接模块, OM4, 固定式托架
760237333	HD-iP-4U-384F-LC-DM-TS-FX	HD imVision 4U 384F-LC 预端接模块, 单模, 固定式托架
760237334	HD-iP-4U-384F-LC-DM-WB-FX	HD imVision 4U 384F-LC 预端接模块, OM5, 固定式托架
760237335	HD-iP-4U-384F-LC-DM08-ULL-LS-FX	HD imVision 4U 384F-LC MPO08 ULL 预端接模块, OM4, 固定式托架
760237336	HD-iP-4U-384F-LC-DM08-ULL-WB-FX	HD imVision 4U 384F-LC MPO08 ULL 预端接模块, OM5, 固定式托架
760237337	HD-iP-4U-384F-LC-DM12-ULL-LS-FX	HD imVision 4U 384F-LC MPO12 ULL 预端接模块, OM4, 固定式托架
760237338	HD-iP-4U-384F-LC-DM12-ULL-WB-FX	HD imVision 4U 384F-LC MPO12 ULL 预端接模块, OM5, 固定式托架
760237339	HD-iP-4U-384F-LC-DM24-ULL-LS-FX	HD imVision 4U 384F-LC MPO24 ULL 预端接模块, OM4, 固定式托架
760237340	HD-iP-4U-384F-LC-DM24-ULL-WB-FX	HD imVision 4U 384F-LC MPO24 ULL 预端接模块, OM5, 固定式托架
760237341	HD-iP-4U-128-MPO-DP-FX	HD imVision 4U 128-MPO 耦合器模块, 固定式托架
760239559	HD-SP-iP-1U-96F-LC-DP	SP imVision 1U 96F-LC 耦合器模块
760239558	HD-SP-iP-1U-48F-LC-DP	HD SP imVision 1U 48F-LC 耦合器模块

imVision 光纤

UD 配线架

材料 ID	产品编号	产品说明
760236362	UD-iP-2U-96-MPO-DP-SD	UD imVision 2U 96-MPO 耦合器模块, 滑动式托架
760236364	UD-iP-2U-288F-LC-DM-LS-SD	UD imVision 2U 288F-LC 预端接模块, OM4, 滑动式托架
760236365	UD-iP-2U-288F-LC-DM-TS-SD	UD imVision 2U 288F-LC 预端接模块, 单模, 滑动式托架
760236363	UD-iP-2U-288F-LC-DM-WB-SD	UD imVision 2U 288F-LC 预端接模块, OM5, 滑动式托架
760236367	UD-iP-2U-288F-LC-DM08-ULL-LS-SD	UD imVision 2U 288F-LC MPO08 ULL 预端接模块, OM4, 滑动式托架
760236366	UD-iP-2U-288F-LC-DM08-ULL-WB-SD	UD imVision 2U 288F-LC MPO08 ULL 预端接模块, OM5, 滑动式托架
760236369	UD-iP-2U-288F-LC-DM12-ULL-LS-SD	UD imVision 2U 288F-LC MPO12 ULL 预端接模块, OM4, 滑动式托架
760236368	UD-iP-2U-288F-LC-DM12-ULL-WB-SD	UD imVision 2U 288F-LC MPO12 ULL 预端接模块, OM5, 滑动式托架
760236371	UD-iP-2U-288F-LC-DM24-ULL-LS-SD	UD imVision 2U 288F-LC MPO24 ULL 预端接模块, OM4, 滑动式托架
760236370	UD-iP-2U-288F-LC-DM24-ULL-WB-SD	UD imVision 2U 288F-LC MPO24 ULL 预端接模块, OM5, 滑动式托架
760237344	UD-iP-4U-576F-LC-DM-LS-SD	UD imVision 4U 576F-LC 预端接模块, OM4, 滑动式托架
760237345	UD-iP-4U-576F-LC-DM-TS-SD	UD imVision 4U 576F-LC 预端接模块, 单模, 滑动式托架
760237346	UD-iP-4U-576F-LC-DM-WB-SD	UD imVision 4U 576F-LC 预端接模块, OM5, 滑动式托架
760237347	UD-iP-4U-576F-LC-DM08-ULL-LS-SD	UD imVision 4U 576F-LC MPO08 ULL 预端接模块, OM4, 滑动式托架
760237348	UD-iP-4U-576F-LC-DM08-ULL-WB-SD	UD imVision 4U 576F-LC MPO08 ULL 预端接模块, OM5, 滑动式托架
760237349	UD-iP-4U-576F-LC-DM12-ULL-LS-SD	UD imVision 4U 576F-LC MPO12 ULL 预端接模块, OM4, 滑动式托架
760237350	UD-iP-4U-576F-LC-DM12-ULL-WB-SD	UD imVision 4U 576F-LC MPO12 ULL 预端接模块, OM5, 滑动式托架
760237351	UD-iP-4U-576F-LC-DM24-ULL-LS-SD	UD imVision 4U 576F-LC MPO24 ULL 预端接模块, OM4, 滑动式托架
760237352	UD-iP-4U-576F-LC-DM24-ULL-WB-SD	UD imVision 4U 576F-LC MPO24 ULL 预端接模块, OM5, 滑动式托架
760237353	UD-iP-4U-192-MPO-DP-SD	UD imVision 4U 192-MPO 耦合器模块, 滑动式托架
760237358	UD-iP-4U-576F-LC-DM-WB-FX	UD imVision 4U 576F-LC 预端接模块, OM5, 固定式托架
760237356	UD-iP-4U-576F-LC-DM-LS-FX	UD imVision 4U 576F-LC 预端接模块, OM4, 固定式托架
760237357	UD-iP-4U-576F-LC-DM-TS-FX	UD imVision 4U 576F-LC 预端接模块, 单模, 固定式托架



imVision 光纤

UD 配线架 (续)

材料 ID	产品编号	产品说明
760237359	UD-iP-4U-576F-LC-DM08-ULL-LS-FX	UD imVision 4U 576F-LC MPO08 ULL 预端接模块, OM4, 固定式托架
760237360	UD-iP-4U-576F-LC-DM08-ULL-WB-FX	UD imVision 4U 576F-LC MPO08 ULL 预端接模块, OM5, 固定式托架
760237361	UD-iP-4U-576F-LC-DM12-ULL-LS-FX	UD imVision 4U 576F-LC MPO12 ULL 预端接模块, OM4, 固定式托架
760237362	UD-iP-4U-576F-LC-DM12-ULL-WB-FX	UD imVision 4U 576F-LC MPO12 ULL 预端接模块, OM5, 固定式托架
760237363	UD-iP-4U-576F-LC-DM24-ULL-LS-FX	UD imVision 4U 576F-LC MPO24 ULL 预端接模块, OM4, 固定式托架
760237364	UD-iP-4U-576F-LC-DM24-ULL-WB-FX	UD imVision 4U 576F-LC MPO24 ULL 预端接模块, OM5, 固定式托架
760237365	UD-iP-4U-192-MPO-DP-FX	UD imVision 4U 192-MPO 耦合器模块, 固定式托架

imVision 光纤升级套件

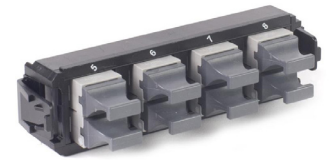
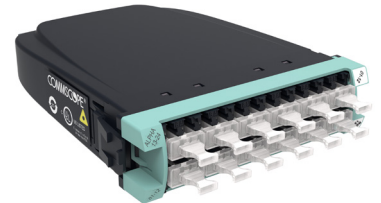
材料 ID	产品编号	产品说明
760105148	360 imVision Upg Kit G2 LC - 5pk	360 imVision 升级套件 G2 LC (5 个装)
760168443	360G2-iP-96F-LC-SD-KIT-5PK	360G2 imVision 96F-LC, 滑动式托架套件 (5 个装)
760169151	360G2-iP-32-MPO-SD-KIT-5PK	360G2 imVision 32-MPO, 滑动式托架套件 (5 个装)



与 imVision 兼容的光纤预端接模块和耦合器模块

应用说明：在订购将来可再升级到 imVision 的预端接模块时，请从下表中选择预端接模块。

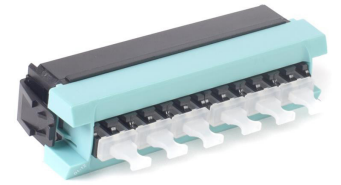
材料 ID	产品编号	产品说明
InstaPatch 模块		
760242973	360DMiP-24LC-WB	InstaPATCH® 360 OM5 预端接模块，24 芯 LC 端口
760242971	360DMiP-24LC-LS	InstaPATCH® 360 OM4 标准预端接模块，24 芯 LC（12 个双工端口）
760242967	360DMiP-12LC-LS	InstaPATCH® 360 OM4 标准预端接模块，12 芯 LC（6 个双工端口）
760242974	360DMiP-24LCA-SM	InstaPATCH® 360 单模 APC 预端接模块，24 芯 LC（12 个双工端口）
760242968	360DMiP-12LC-SM	InstaPATCH® 360 单模标准预端接模块，12 芯 LC（6 个双工端口）
760242970	360DMiP-12LCA-SM	InstaPATCH® 360 单模 APC 预端接模块，12 芯 LC（6 个双工端口）
760242976	360DPiP-12LC-SM	InstaPATCH® 360，单模 SYSTIMAX 360 耦合器模块 12 芯 LC 蓝色，支持 imVision
760242978	360DPiP-12LCA-SM	InstaPATCH® 360，单模 SYSTIMAX 360 耦合器模块 12 芯 LC APC 绿色，支持 imVision
760242980	360DPiP-24LC-SM	InstaPATCH® 360，单模 SYSTIMAX 360 耦合器模块 24 芯 LC，蓝色
760242982	360DPiP-24LCA-SM	InstaPATCH® 360，单模 SYSTIMAX 360 耦合器模块 24 芯 LC APC，绿色
ULL 模块		
760236120	DM24ip-24LC-LS	G2 ULL OM4 MPO-24 预端接模块，1x24 芯 MPO 无插针至 24 芯 LC 浅绿色，增强 B 极性，支持 imVision
760236121	DM24ip-24LC-WB	G2 ULL OM5 MPO-24 预端接模块，1x24 芯 MPO 无插针至 24 芯 LC 橙绿色，增强 B 极性，支持 imVision
760236118	DM12ip-24LC-LS	G2 ULL OM4 MPO-12 预端接模块，2x12 芯 MPO 无插针至 24 芯 LC 浅绿色，增强 B 极性，支持 imVision
760236119	DM12ip-24LC-WB	G2 ULL OM5 MPO-12 预端接模块，2x12 芯 MPO 无插针至 24 芯 LC 橙绿色，增强 B 极性，支持 imVision
760236116	DM08ip-24LC-LS	G2 ULL OM4 MPO-8 预端接模块，3x8 芯 MPO 无插针至 24 芯 LC 浅绿色，增强 B 极性，支持 imVision
760236117	DM08ip-24LC-WB	G2 ULL OM5 MPO-8 预端接模块，3x8 芯 MPO 无插针至 24 芯 LC 橙绿色，增强 B 极性，支持 imVision
760238084	DM08iP-24LC-SM-ULL	G2 ULL 单模 MPO-8 预端接模块，3x8 芯 MPO 无插针至 24 芯 LC 蓝色，增强 B 极性，支持 imVision
760238085	DM12iP-24LC-SM-ULL	G2 ULL 单模 MPO-12 预端接模块，2x12 芯 MPO 无插针至 24 芯 LC 蓝色，增强 B 极性，支持 imVision
760243043	DM12iP-12LC-LS-ULL	G2 ULL OM4 MPO-12 预端接模块，1x12 芯 MPO 无插针至 12 芯 LC 浅绿色，增强 B 极性，支持 imVision
760243044	DM12iP-12LC-SM-ULL	G2 ULL 单模 MPO-12 预端接模块，1x12 芯 MPO 无插针至 12 芯 LC 蓝色，增强 B 极性，支持 imVision
760243045	DM12iP-12LC-WB-ULL	G2 ULL OM5 MPO-12 预端接模块，1x12 芯 MPO 无插针至 12 芯 LC 橙绿色，增强 B 极性，支持 imVision
760107524	360DP-8MPO	InstaPATCH® 360 耦合器模块，360DP-8MPO，8 x MPO
760242969	360DMiP-12LC-LS	G2 OM4 标准耦合器模块，12 芯 LC，支持 imVision（6 个双工端口）



imVision 光纤

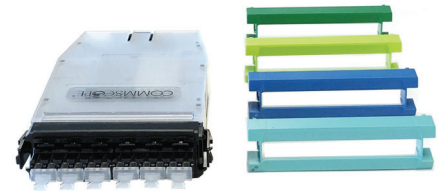
与 imVision 兼容的光纤预端接模块和耦合器模块（接上）

材料 ID	产品编号	产品说明
耦合器		
760242975	360DPiP-12LC-LS	InstaPATCH® 360, OM4 SYSTIMAX 360 耦合器模块 12 芯 LC 浅绿色, 支持 imVision
760242976	360DPiP-12LC-SM	InstaPATCH® 360, 单模 SYSTIMAX 360 耦合器模块 12 芯 LC 蓝色, 支持 imVision
760242977	360DPiP-12LC-WB	360 配线适配器套件 12 芯 LC OM5 橙绿色, 支持 imVision
760242978	360DPiP-12LCA-SM	InstaPATCH® 360, 单模 SYSTIMAX 360 耦合器模块 12 芯 LC APC 绿色, 支持 imVision
760242979	360DPiP-24LC-LS	InstaPATCH® 360, OM4 SYSTIMAX 360 耦合器模块 24 芯 LC 浅绿色
760242980	360DPiP-24LC-SM	InstaPATCH® 360, 单模 SYSTIMAX 360 耦合器模块 24 芯 LC, 蓝色
760242981	360DPiP-24LC-WB	360DPis-24LC-WB, 支持 imVision
760242982	360DPiP-24LCA-SM	InstaPATCH® 360, 单模 SYSTIMAX 360 耦合器模块 24 芯 LC APC, 绿色



熔接盒

材料 ID	产品编号	产品说明
760246246	G2iP-SP-12LC	12 芯 LC G2 熔接盒不带尾纤, 4 种彩色面板, 支持 imVision
760249049	G2iP-SP-24LC	24 芯 LC G2 熔接盒不带尾纤, 4 种彩色面板, 支持 imVision



imVision 软件



材料 ID	产品编号	产品说明
760165621	im-SYS-MGR-ENT-1K (SW)	imVision System Manager 企业版, 1000 端口授权
760111187	im-SYS-MGR-ENT-2K (SW)	imVision System Manager 企业版, 2000 端口授权
760165639	im-SYS-MGR-ENT-5K (SW)	imVision System Manager 企业版, 5000 端口授权
760111195	im-SYS-MGR-ENT-10K (SW)	imVision System Manager 企业版, 10000 端口授权
760090068	im-SYS-MGR-ENT-UNL (SW)	imVision System Manager 企业版, 无限端口授权
760165076	im-SYS-MGR-EXT-XML	imVision System Manager 扩展 XML
760165514	im-UP-SYSMGR-1K-2K (SW)	imVision Upgrade System Manager 企业版, 1000 升级至 2000 端口授权
760165522	im-UP-SYSMGR-1K-5K (SW)	imVision Upgrade System Manager 企业版, 1000 升级至 5000 端口授权
760165530	im-UP-SYSMGR-1K-10K (SW)	imVision Upgrade System Manager 企业版, 1000 升级至 10000 端口授权
760165548	im-UP-SYSMGR-1K-UNL (SW)	imVision Upgrade System Manager 企业版, 1000 升级至无限端口授权
760165555	im-UP-SYSMGR-2K-5K (SW)	imVision Upgrade System Manager 企业版, 2000 升级至 5000 端口授权
760111203	im-UP-SYSMGR-2K-10K (SW)	imVision Upgrade System Manager 企业版, 2000 升级至 10000 端口授权
760111211	im-UP-SYSMGR-2K-UNL (SW)	imVision Upgrade System Manager 企业版, 2000 升级至无限端口授权
760165563	im-UP-SYSMGR-5K-10K (SW)	imVision Upgrade System Manager 企业版, 5000 升级至 10000 端口授权
760165571	im-UP-SYSMGR-5K-UNL (SW)	imVision Upgrade System Manager 企业版, 5000 升级至无限端口授权
760111229	im-UP-SYSMGR-10K-UNL (SW)	imVision Upgrade System Manager 企业版, 10000 升级至无限端口授权
760219618	im-SYS-MGR-ENT- STA	imVision System Manager - 独立软件

康普通过创意构想和突破性发现, 推动通信技术的发展。这些构想和发现均足以激发伟大的人类成就。我们与客户和合作伙伴合作设计、创造并构建世界上最先进的网络。发现新的机遇并实现更美好的明天是我们的热情和承诺。了解更多信息, 请访问 zh.commscope.com

COMMSCOPE®

zh.commscope.com

如需了解更多信息, 请访问我司网站或联系您的康普销售代表。

© 2023 CommScope, Inc. 保留所有权利。CommScope及CommScope标识是康普公司和/或其关联公司在美国及其他国家/地区的注册商标。更多商标信息, 请访问<https://www.commscope.com/trademarks>。产品名称、商标和注册商标均为其各自所有者的财产。

BR-108978.8-ZH.CN (10/23)