



Ruckus Smart Access Management 服務

功能與優點

- 電信級雲端 Wi-Fi 及按成長規模計費的服務模式
- 提供高成本效益解決方案，不僅支援數千種用戶端裝置，還能由小至大調整部署規模的節省成本解決方案
- 將安裝、部署及佈建流程簡化，縮短上線時間
- 彈性 Wi-Fi 部署選項，具備雲端代管或現場管理模式
- 輕鬆好用的設計考量，不僅安裝容易，還提供直覺的雲端式入口網站
- 配備強大的獲利工具，可提供投放廣告與推廣品牌的平台
- 提供模組配置畫面，不需聘請資深 IT 人員即可進行安裝及永續管理

讓 SMART WI-FI 直上雲霄

Smart Access Management (SAM) 是第一個電信級的代管式公用雲端 Wi-Fi 服務。SAM 匯集頂尖的 Wi-Fi 與雲端運算功能，簡化了公用 Wi-Fi 存取的佈建、管理及獲利。

SAMs 結合了提供公用 Wi-Fi 存取所需的一切必要元件，例如無線區域網路管理、社交登入、驗證、內容控制、廣告選項，並將其移轉至雲端。這簡化並加快了公用 Wi-Fi 的存取部署工作，同時降低不少成本，而且不會減損任何特性或功能。

使用 SAMs 的公用 Wi-Fi 就是更棒

SAMs 公用 Wi-Fi 存取模式包括，交由受過訓練且取得授權的 Ruckus 通路合作夥伴負責安裝、彈性部署選項、能夠輕鬆獲利的工具、以及豐富的分析與統計資料。SAMs 十分適合用於需要單一 Wi-Fi Access Point 的小型場所，能按比例擴充為具備數百個基地台的大規模多站台部署。



Smart Access
Management
SERVICE

Login to SMART Access Management Service

Username

Password

Stay logged in

Login

[Forgotten password?](#)

Ruckus Smart Access Management 服務

讓 SMART WI-FI 直上雲霄

安裝輕鬆不費力

只要有 Ruckus Smart Access Management，部署公用 Wi-Fi 輕而易舉。

運用 SAMs 雲端代管訂閱模式的彈性，加上安裝十分容易，因此可在數分鐘內成功部署解決方案。大幅縮短部署公用 Wi-Fi 存取所需的時間。

安裝程序包含 3 個步驟，過程中會使用 Ruckus Value Added Reseller (VAR) 進行協助。

- 1) **訂用與定義**：本服務用於加強熱點能力，包含服務參數、使用者歷程、廣告投放與登入選項
- 2) **配置與部署**：Wi-Fi 是由 Ruckus 的合作夥伴依客戶的部署情況所設定及部署
- 3) **管理與獲利**：只要設定了 Wi-Fi 與熱點服務，客戶就能受惠於有助行動決策的細微分析，以及透過 Wi-Fi 品牌推廣與投放廣告機會獲利

極具彈性的部署選項

Ruckus 為全新客戶，或已經有 Ruckus 無線區域網路之基礎架構的現有客戶，提供靈活的部署選項。

SAMs 雲端：代管方案

SAMs 的完整雲端代管解決方案。SAMs 雲端代管選項提供雲端服務所帶來的好處與彈性，例如高可用性、擴充性與按成長規模計費的模式。具有本地 ZoneDirector 控制器的 Ruckus 現有客戶，能夠選擇將無線區域網路管理完全移轉至雲端。

SAMs 雲端：現場

SAMs Onsite 運用 Ruckus ZoneDirector，為傳統的本地無線區域網路基礎架構與管理提供彈性。

SAMs 的代管與現場選項，提供了強大的雲端式註冊入口網站，包含所有廣告與獲利工具。



SAMs 使用 Ruckus ZoneDirector 提供雲端代管 Wi-Fi 或本機管理 Wi-Fi 的彈性。

Ruckus Smart Access Management 服務

讓 SMART WI-FI 直上雲霄

獲利變得輕而易舉

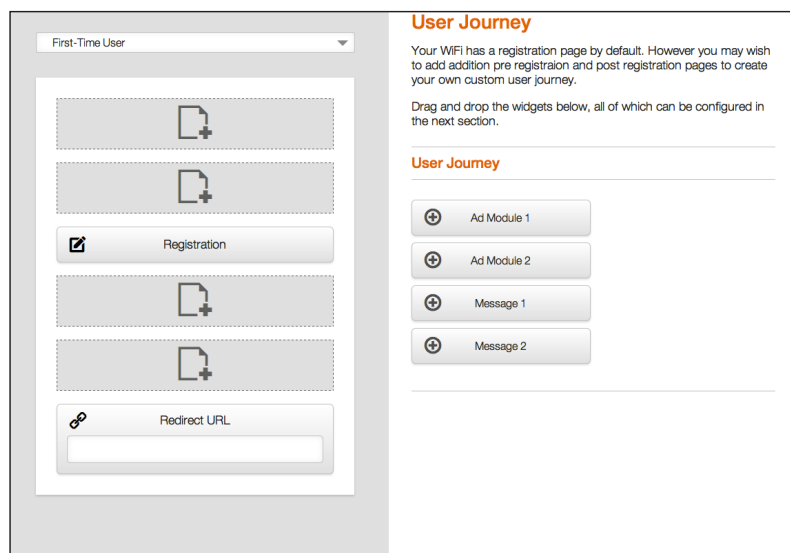
SAMs 透過可自訂客戶的訪客式入口網站 (具備社交登入選項) , 可自訂的使用者歷程 (以便發送廣告和特別訊息) , 以及強大的分析功能, 讓您可以輕鬆獲利。為簡單起見, 入口網站包含精靈驅動的管理介面, 提供循序的設定流程, 不需任何 HTML 編碼。

- **精靈驅動安裝** : SAMs 的管理介面包括循序的精靈驅動安裝, 不需 HTML 或編碼的專業知識就能夠設定或管理。管理介面容易安裝與編輯, 可讓訪客式入口網站的臨時變更。

- **可自訂的使用者歷程** : 「使用者歷程」定義了 Wi-Fi 使用者逐步取得連線的每個步驟。「使用者歷程」功能表的設計十分用心, 讓毫無 IT 經驗的使用者也能輕鬆使用。並提供模組式配置方式, 讓毫無網頁開發知識、HTML 編碼或設定網站等背景的使用者也能輕鬆配置。

使用者歷程的設計方式十分簡單, 只要拖放可自訂的模組即可。各種場館都能透過促銷式的品牌推廣或廣告投放機會來運用 Wi-Fi 獲利。

導引式廣告 : 藉由精細的分析與歷史報告, 場館經營者可以根據其客戶群的統計資料建立導引式品牌推廣及廣告投放功能。



SAMs User Journey 提供圖像平台, 方便使用者設計可自訂的 Wi-Fi 體驗。



各種場館都能透過促銷式的品牌推廣或廣告投放機會來運用 Wi-Fi 獲利。

Ruckus Smart Access Management 服務

讓 SMART WI-FI 直上雲霄

豐富的統計資料與分析

SAMs 也包含強大的分析資訊面板，可提供精細的分析資訊。資訊面板的內容編排方式易讀、分析詳盡，可提供場館經營者所需資訊，方便經營者可以自訂註冊頁面及廣告投放內容，以及提供其他服務。

一目了然的資訊面板

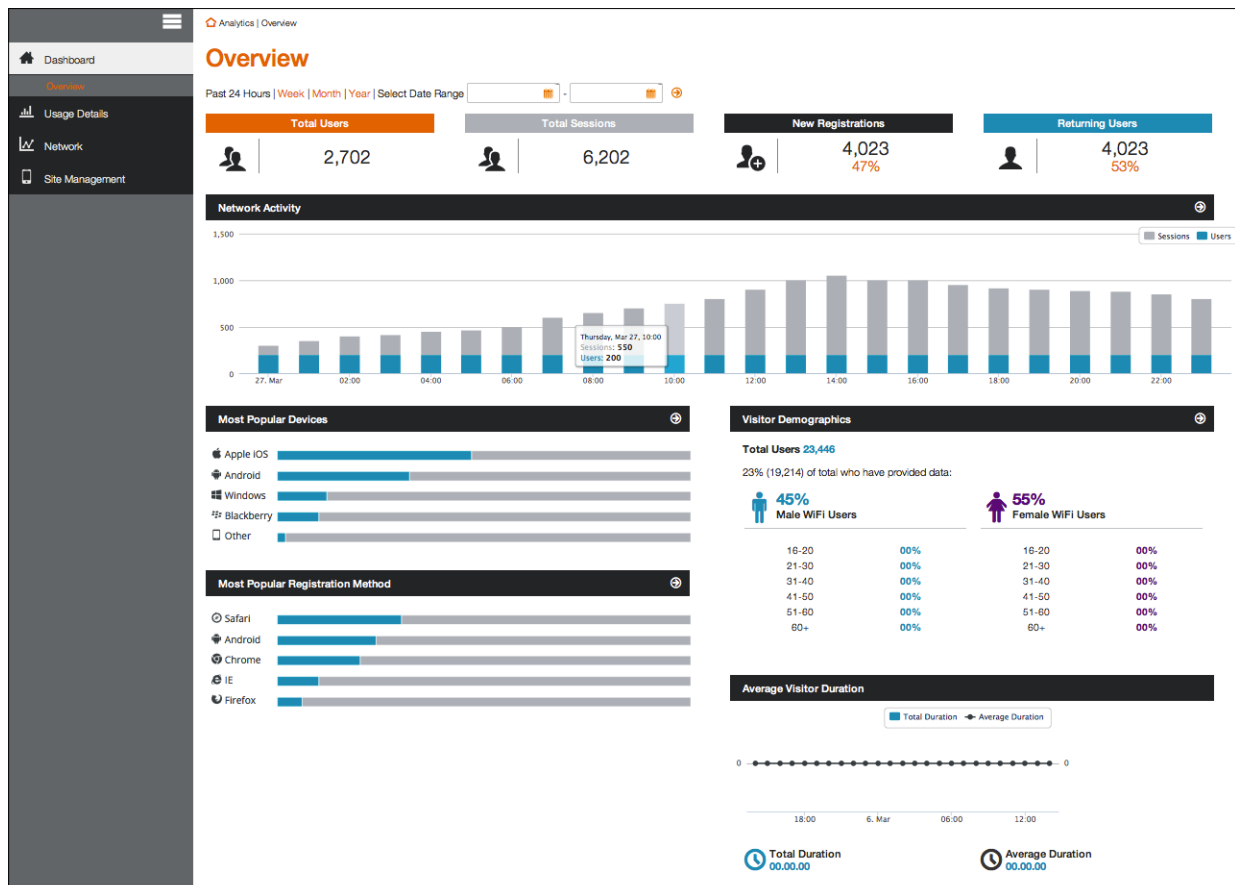
SAMs 資訊面板總覽分別根據多項評量指標，為 Wi-Fi 使用情況提供全方位的一覽表，這些指標包括使用者總數、工作階段數目、新使用者人數與註冊數、回流使用者人數與網路活動時間分析表。整個資訊面板可自訂為包含歷史資料，並且包含多種預先設定好的選項，能進行每週、每月及每年的定期報告。

訪客統計資料與報告

可依據登入方式、性別、年齡層等指標查看 Wi-Fi 使用者的詳細資料，為了提供場館經營者更深入有效的分析，也可以添加其他分析指標。

SAMs 分析提供許多報告。其他分析功能還包含下列項目的資訊面板檢視與圖形報告：

- 註冊方式（電子郵件、Facebook、Twitter）
- 註冊使用者總數
- 工作階段總數
- 全新與回流使用者人數
- 平均訪客停留時間長度
- 裝置類型
- 瀏覽器版本
- 訪客統計資料（性別、年齡層）
- Access Point 狀態



SAMs 資訊面板提供方便查看的 Wi-Fi 使用者深入分析總覽，並且可自訂查看各種歷史報告。

Ruckus Smart Access Management 服務

讓 SMART WI-FI 直上雲霄

各種註冊方式

簡化登入體驗模式，客戶可提供多種登入選項。適合裝置登入的訪客式入口網站專為提供吸引人的 Wi-Fi 登入體驗所設計，可設定多種登入選項，例如：

- 社交登入模式運用一鍵式登入選項，讓 Wi-Fi 連線變得一點都不複雜。Wi-Fi 一般使用者與場館都能利用社交媒體登入所帶來的好處。
- 其他登入選項包含選填與必填欄位，例如電子郵件地址、性別與年齡群組。

高度可自訂性

SAMs 有許多自訂選項，讓機構可以根據對其業務及目標使用者群至關重要的特性與功能，量身打造使用者體驗方式。可自訂的選項包括：

- 標誌、文字、顏色等等
- 自助註冊選項（電子郵件、性別、年齡）
- 社交媒體登入 (Facebook、Twitter)

網路連線選項

場館可以為使用離散 SSID 與安全選項的人員，建立開放式公用 Wi-Fi 連線服務及安全的本地連線服務。這些服務可以指派到各種依據 SSID 定義和強制執行的服務增強選項。

公用存取服務

- 可將 URL 重新導向至 SAM 註冊入口網站的開放式 SSID
- 無線用戶端隔離

本地存取服務

- 安全本地存取的客戶 SSID (802.1x/PSK)

服務增強選項

- 依據時間
- 增強時間週期
- 工作階段長度
- 工作階段數量
- 依據數據
- 上傳 / 下載頻寬
- 限制及篩選內容

服務強化功能以直觀的使用者
介面提供詳細的設定選項

The screenshot displays the configuration interface for Ruckus Smart Access Management (SAM). It is divided into two main sections: '1. Time' and '2. Access Settings'.
1. Time
This section asks the user to select how long they wish to provide FREE WiFi access. The 'Custom' option is selected. The configuration includes:
- Session length: A slider set to 00:45.
- Total no. of sessions: A slider set to 4.
- Over what time period?: A dropdown menu set to 'Months' and a numeric input set to 1.
- Unlimited Free WiFi Access: An unchecked checkbox.
2. Access Settings
This section asks the user to create their 'policy' access settings for each of the below. The 'Speed' policy is selected. The configuration includes:
- Download speed (Mbps): A slider set to 5Mbps.
- Upload speed (Mbps): A slider set to 2Mbps.
- Make speed unlimited: An unchecked checkbox.

Ruckus Smart Access Management 服務

讓 SMART WI-FI 直上雲霄

強健的雲端式無線區域網路管理

SAMs 雲端管理資訊面板專為輕鬆安裝與容易使用目的而設計，同時提供企業級配置與報告選項。資訊面板提供無線區域網路的全盤檢視，可以清楚顯示網站效能、詳細監控功能、歷史報告等。

Ruckus 以 SAMs 的雲端代管 Wi-Fi 簡化了無線區域網路配置。透過直覺的配置面板，只要對無線區域網路的配置有基本瞭解，就能夠設定並部署 SAMs。SAMs 提供安裝 Wi-Fi 服務所需的基本配置參數。

Create New AP Zone

General Options

Zone Name: * Heathrow Airport

Description:

AP Firmware: * 2.1.2.0.84

Country Code: United States
Different countries have different regulations on the usage of radio channels. To ensure that this zone is using an authorized radio channel, select the correct country code for your location.

AP Admin Logon: * Logon ID: ruckus.internal.0021 Password: *****

Syslog Options: Enable external syslog server for APs in this zone

Mesh Options

Enable: Enable mesh networking in this zone

Radio Options

Radio Options b/g/n (2.4GHz)	Radio Options a/n/ac (5GHz)
Channelization: 20	Channelization: 40
Channel: Auto	Channel: Indoor Auto Outdoor Auto
TX Power Adjustment: Full	TX Power Adjustment: Full

AP GRE Tunnel Options

Tunnel Type: GRE-UDP Support for APs behind NAT.

Tunnel Encryption: Enable tunnel encryption

WAN Interface MTU: * Auto Manual 1500 bytes (850-1500)

Advanced Options

Channel Mode: Allow indoor channels (allow ZoneFlex Outdoor APs to use channels regulated as indoor use-only)

Background Scanning: Background scans help the mesh network optimize its topology and help APs avoid channels where radars may be active (5GHz). Mesh runs on 2.4G only for single band 2.4GHz APs. So enabling background scan on 2.4G is currently not very useful for any dual band concurrent APs.

Run background scan on 2.4GHz radio every 20 seconds (1-65535)

Run background scan on 5GHz radio every 20 seconds (1-65535)

Create New Cancel

Ruckus Smart Access Management 無線區域網路配置入口網站，獨特地提供精密但簡單的 Ruckus 無線區域網路基礎架構，可透過雲端從任何地方「存取」。