



配线架

- 1U、2U、4U



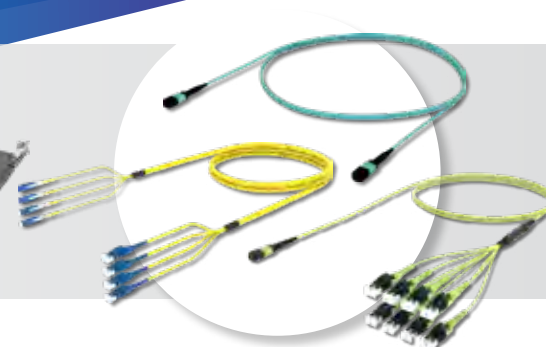
耦合器组

- LC、SN、MPO



模块

- 单模和多模
- 8芯、12芯、16芯和24芯



线缆组件

- MPO8、12、16和24
- SN和LC Uniboot

Propel是康普提供的端到端高速光纤平台。

Propel是康普提供的端到端高速光纤平台，包括模块化的高密度光纤配线架、耦合器组和光纤组件。Propel提供16芯和8芯选项，符合交换机和服务器网络架构，且组件标有二维码，可用于进行光学性能验证，并在全球供货，因而能够帮助数据中心高效地扩展网络，以满足客户日益增长的需求。

- 这种模块化、超低损耗的端到端光纤平台能够在多个升级和迁移周期中，支持数据中心的扩展
- 采用高密度光纤配线架、模块、耦合器组和线缆组件
- 可互换的组件提供更多的功能和更高的速度，而且部件数量更少
- 增强B极性
- 无缝迁移到更高效的16芯400G/800G部署，同时完全支持传统的8芯、4芯和2芯应用
- 组件带有二维码，可验证任何元件在出厂时的光学性能
- 全球供应
- 享受SYSTEMAX® 25年超长产品保修和应用保证

zh.commscope.com

如需了解更多信息，请访问我司网站或联系您的康普销售代表。

© 2022 CommScope, Inc. 保留所有权利。带有™或®标识的所有商标均为在美国的商标或注册商标，并且可能已在其他国家/地区注册。所有产品名称、商标和注册商标均为其各自所有者的财产。本文件仅供规划设计之用，不涉及对任何康普产品或服务相关规格要求或保证的修改或补充。