



Propel™

データセンター向けファイバーおよび接続プラットフォーム

COMMSCOPE®

データセンターのインフラは限界に達しつつある

データセンターのキャパシティと応答時間の改善に取り組んでいますか？または爆発的に増加する需要に先手を打とうとしていますか？ときに、速く走れば走るほど、遅れをとっているように感じることがあります。しかし、気休めになるかどうかは分かりませんが、それはあなただけではありません。

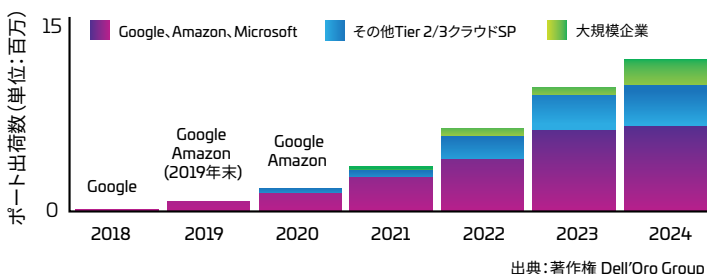
帯域幅の増加、俊敏性の向上、可用性の改善、実装の加速といったプレッシャーは、エンタープライズからハイパースケールまで、あらゆるデータセンター環境に及んでいます。このプレッシャーは、責任者、ネットワークマネージャー、インテグレーター、インストーラーなど、ITチェーン上下のすべての人に影響を及ぼします。

今日の需要を満たしながら、明日の変化に備えることは、大変な仕事です。これは、ITスタックのあらゆる層に関わることであり、最下部である物理層のインフラから始まります。進化するネットワークをサポートするための、ファイバーケーブル配線と接続性に関する要件のリストは増え続けています。

速く、信頼性が高いだけでは、もはや十分ではありません。ほぼすべてに対応できる物理層のインフラが必要です。

そこで、CommScopeは最新の高速ファイバープラットフォームであるPropelを開発しました。モジュール式で超低損

市場セグメント別400 GEスイッチポート出荷数



失、16芯アプリケーション向けに最適化されたPropelは、進化するデータセンターネットワークに、400G/800G、そしてそれ以上への柔軟でオープンな道を提供します。

- ・ 400G/800G、そしてそれ以上への道形成
- ・ 16芯アプリケーションに対応
- ・ モジュール式的设计
- ・ 高い適応性
- ・ 迅速な実装
- ・ 容易な管理
- ・ 高速移行の道
- ・ 超低損失の性能
- ・ メソッドBエンハンスド極性
- ・ コンパクトなフットプリント
- ・ 手軽に拡張可能
- ・ 運用段階における効率
- ・ 保証済みのリンク性能
- ・ 管理可能な高ファイバー密度

リサイクル可能なパッケージ



そこでCommScopeは、進化するデータセンターネットワーク向けに、最新の高速ファイバープラットフォームであるPropelを開発しました。





Propelファイバーおよび接続プラットフォームでその先へ

Propelは、モジュール式の超低損失エンドツーエンドファイバープラットフォームで、複数回のアップグレードや移行サイクルを通じて、データセンターの成長をサポートすることができます。高密度ファイバーパネル、モジュール、アダプターパック、ファイバーアセンブリ、交換可能なコンポーネントにより、より少ない部品でより多くの機能とより速いスピードを実現します。これにより、実装時間、コスト、複雑さを軽減しながら、設計のオプションと管理性を最大化することができます。

PropelはCommScope SYSTIMAX®ソリューションファミリーの一員として、SYSTIMAXが誇るイノベーション、価値、サポートを提供します。CommScopeのグローバルな可用性、一貫した品質、オンコールの技術的専門知識を加えることで、お客様およびお客様の顧客は、市場がどう変化しようとも進化し続けられるという、自信を手にすることができます。

CommScopeのモジュール式、超低損失のエンドツーエンドファイバープラットフォーム。



ケーブルアセンブリ



ファイバーパネル



モジュール



アダプターパック

未来に対応したエンドツーエンドの高速プラットフォーム

Propelは、進化するデータセンターの需要に対応するために必要な帯域幅、ヘッドルーム、設計の柔軟性、設置の容易さを備えた、シングルソースの構内配線および接続ソリューションを提供します。MPO16ファイバーケーブル配線と接続性により、従来の8芯、4芯、2芯のアプリケーションを完全にサポートしながら、より効率的な400G/800Gの実装にシームレスに移行することができます。

ファイバーアセンブリ

Propelのファイバーアセンブリポートフォリオは、あらゆる用途に対応する超低損失ファイバーと設置の容易さを提供します。シングルモード、OM4およびOM5マルチモードトランク、堅牢なファンアウト、アレイ、パッチケーブルなどがあり、より速く、より正確な実装をサポートします。

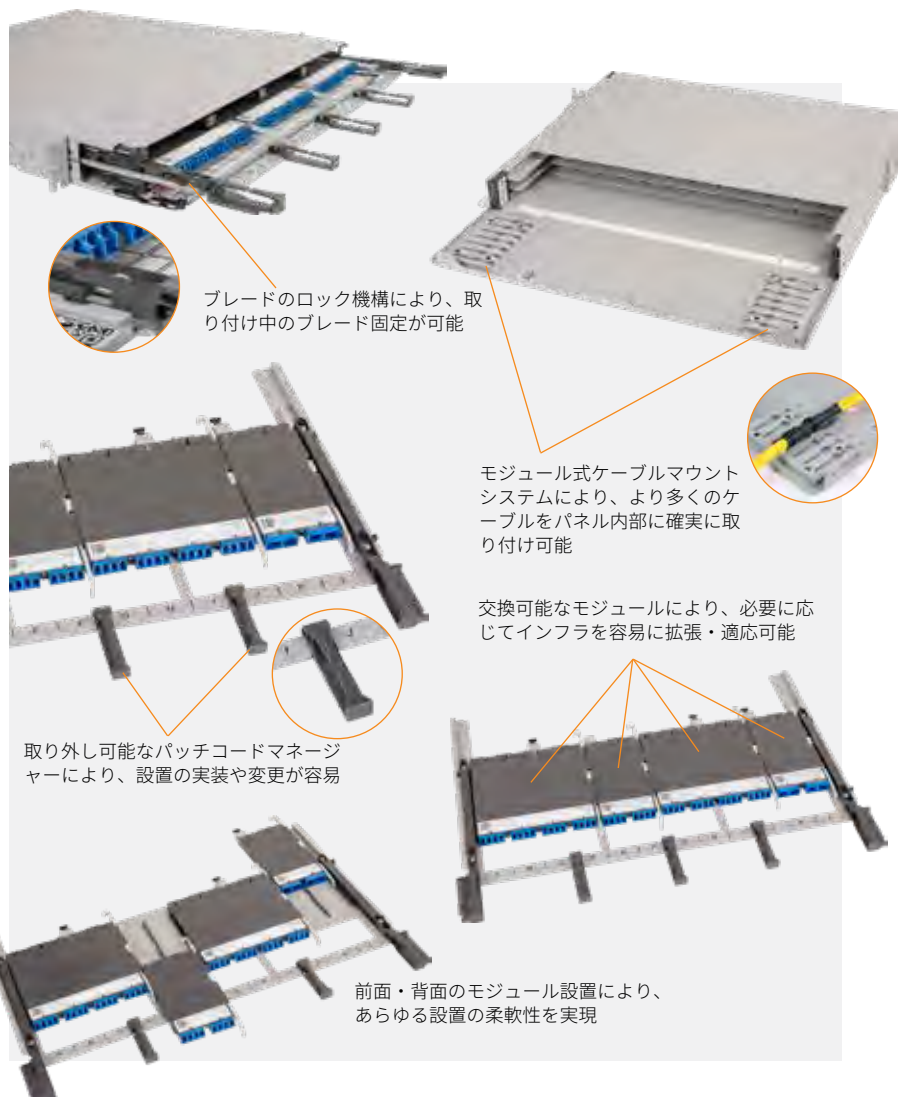


パネル

Propelの高密度パネルは、お客様のニーズの変化に応じて適応・成長できるように設計されています。他のすべてのPropelコンポーネントと同様に、パネルは完全にモジュール化されており、交換が可能です。16芯の接続と1RUあたり最大144のLC接続ファイバー（またはSN接続を使用した288芯）をサポートし、400Gb、800Gb、さらにそれ以上へとシームレスに拡張できる柔軟性と密度を備えています。

Propelパネルには、旧世代のパネルよりも実装を迅速化し、管理を容易にする独自の設計機能が組み込まれています。例えば、パネルブレードは片手で取り外すことができ、技術者一人で簡単にメンテナンスと交換ができます。また、ブレードを挿入すると両側がロックされ、より確実な取り付けが可能です。再設計された背面のケーブル管理システムで、より多くのケーブルを安全に収納・取り付けられるようになっています。

同時に、各パネルは高い汎用性を備えています。モジュールとアダプターパックのサイズは、各パネルやブレード上で拡張したり、混在させたりすることができます。



モジュールとアダプタパック

交換可能な4サイズのPropelファイバーモジュールとアダプタは、事実上あらゆる構成に対応する幅広い機能を提供します。モジュールは、超低損失のOM4、OM5ワイドバンドおよびシングルモードファイバーアプリケーションをサポートします。MPOモジュールは、プラグアンドプレイのファイバー接続を提供し、柔軟性の向上、迅速な実装、容易な移動、追加、変更を可能にします。8芯、12芯、16芯、24芯のモジュールと幅広いMPO、LC、SNアダプタ/コネクタオプションを備えたPropelポートフォリオは、最小限の部品数でネットワークが求める汎用性を実現します。

LCおよびMPOの8芯、12芯、24芯コンポーネントには、使い捨てのダストキャップを使用する必要なく防塵効果を高める、内部シャッターが実装されています。シャッターはコネクタフェールに接触しないよう慎重に設計されており、VFLからの光を透過させるよう半透明になっています。各ブレードでは、さまざまなサイズのモジュールやアダプタパックを混在させることができ、最適なパネル構成が可能です。すべてのモジュールは、デュプレックスとパラレルのアプリケーションをより容易かつ迅速に実装できるように、メソッドBエンハンスド極性で標準化されています。

モジュール

- ・ LC、MPO、SNコネクタ
- ・ LCおよびMPOの8芯、12芯、24芯用内部シャッター
- ・ 前面と背面からのローディング
- ・ 4種類のサイズ（交換可能）



アダプタパック

- ・ LC、MPO、SNコネクタ
- ・ LCおよびMPOの8芯、12芯、24芯用内部シャッター
- ・ 前面と背面からのローディング
- ・ 4種類のサイズ（交換可能）
- ・ モジュールと同じフィットプリント



迅速かつ柔軟な実装

Propelポートフォリオのすべてのコンポーネントは、計画と実装の時間とスペースを節約し、光学性能とその場で構成を適応させる俊敏性を確保するべく設計・製造されています。構内配線のポートフォリオとして、ネットワーク管理者が迅速、簡単かつ安全に拡張することを可能にします。



より容易で迅速なプランニング

構成ガイドラインや実装の指標を提供するCommScopeの設計ツールや計算機と互換性があり、再設計、追加・変更、高速化への移行を促進します。



モジュール式コンポーネント

デュプレックス、クワッド、8レーンの実装に対応し、エレガントな拡張が可能です。また、終端処理済みのオプションにより、現場でのミスを最小限に抑え、時間を節約できます。



接続性の拡張とフィットプリントの削減

8芯、12芯、16芯、24芯のMPO接続と超小型フォームファクタ（VSFF）コンポーネントをサポートします。

保証された光学性能

光学性能に関して、Propelは最低基準を遥かに超越し、余裕のある動作と優れたネットワーク性能を確約します。各コンポーネントには、そのコンポーネント固有のシリアル番号にリンクしたQRコードが貼付されています。CommScope WebTrak[®]製品追跡プラットフォームを使用し、あらゆる素子における工場出荷時の光学性能を容易に検証することができます。さらなる安心のため、すべてのPropelコンポーネントには、SYSTIMAXの25年長期製品保証およびアプリケーション保証が付与されています。



Propel製品の性能試験や仕様については、**WebTrak**システムを利用してアクセスできます。



超低損失の光学性能

精密なコネクタ研磨、最先端のファイバーアライメント、プロセスの一貫性により、常に高い製品品質と清浄度を保ちながら、工場の効率化を実現します。接続の柔軟性およびアプリケーションの距離延長を可能にします。



より高速なデータ転送

25Gbpsから50Gbps、100Gbps、200Gbpsレーンへの移行をサポートし、400Gbps、800Gbps、1.6Tbpsといった高速アプリケーションやネットワーク容量の拡大を可能にします。



保証された光学性能

CommScopeアプリケーション保証は、重要なアプリケーションが当社のプラットフォームで動作することを確認し、部品、労働力、アプリケーションの完全保証でバックアップします。

管理を容易に

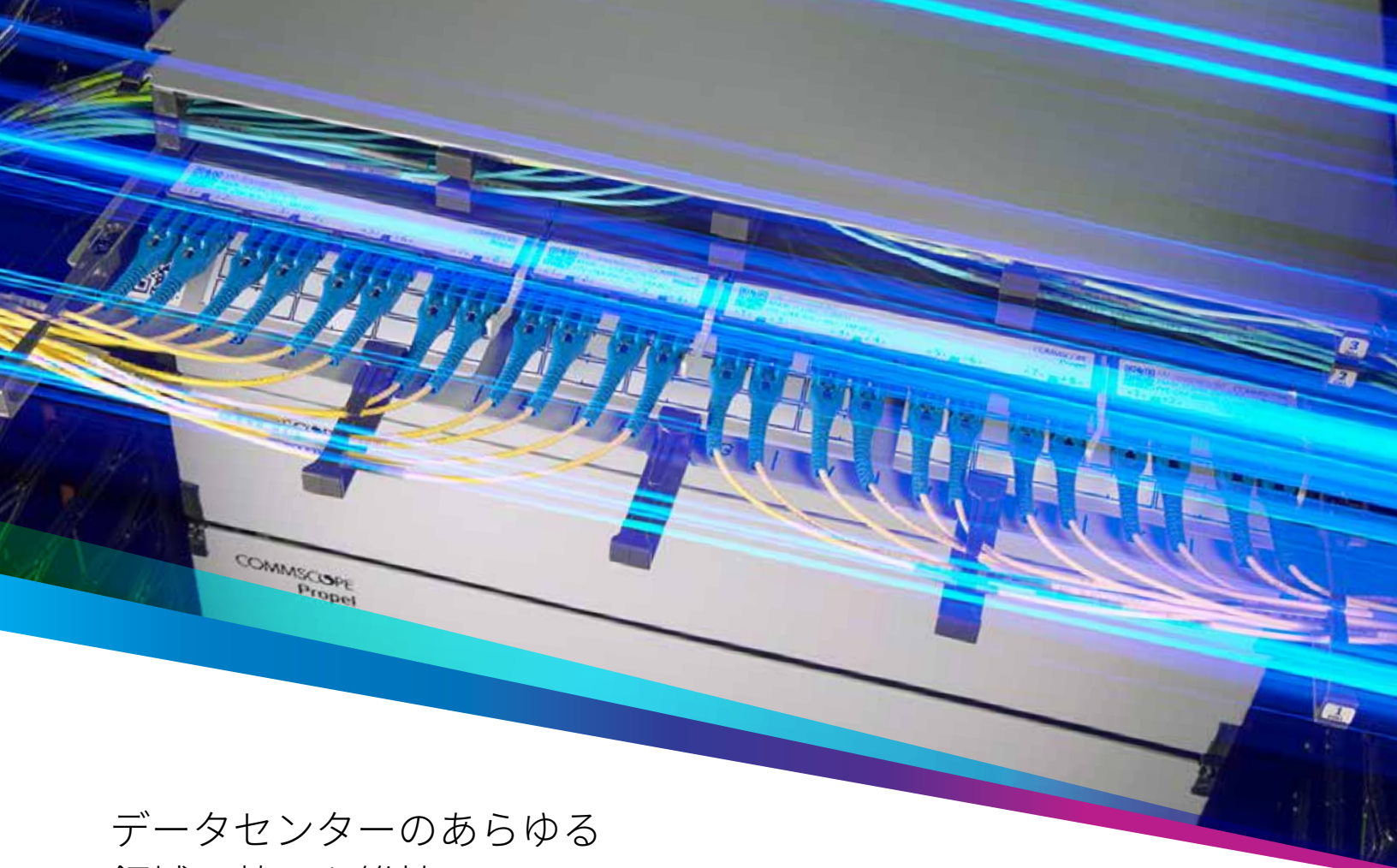
Propelは、進化するインフラの管理、メンテナンス、計画の改善を支援するために設計されています。

運用段階における効率

より大きな接続の柔軟性を提供し、クワッド（8芯）またはオクタル（16芯）の平行/ブレイクアウトアプリケーションを含む、マルチモードまたはシングルモード、シリアルまたはパラレルの実装に対応しています。

技術にとらわれない

次世代ネットワークのスピードとトポロジーに合わせて設計されたPropelは、人工知能や機械学習などの要求の厳しいアプリケーションにアップグレードする準備ができたとき、いつでもどこでもお客様をサポートします。



データセンターのあらゆる 領域で勢いを維持

Propelは、お客様の役割やデータセンター環境に関わらず、市場をリードする技術的なメリットを提供することができる点を特長としています。ハイパースケールおよびマルチテナントデータセンター（MTDC）から大規模、小規模、中規模のエンタープライズ施設まで、お客様のデータセンターのあらゆる領域で価値を高めることが可能です。

ハイパースケールおよびクラウドベースのデータセンター

400Gbおよび800Gbへの高速移行を優雅にサポートし、あらゆる規模に柔軟に拡張できるPropelは、ハイパースケールおよびクラウドベースのデータセンターがハイパーコネクテッドな世界の爆発的な需要に対応できるよう支援します。

マルチテナントデータセンター

より多くのハイパースケールプロバイダーやエッジベースのテナントをサポートするために、MTDCにはより高い帯域幅で低レイテンシの性能を確保するための柔軟性が必要です。Propelのモジュール式コンポーネント設計と保証されたアプリケーション性能は、まさにこれを実現します。

大規模エンタープライズデータセンター

大規模エンタープライズデータセンター：Propelは、大規模なデータセンターが新しい技術を活用するために必要とする、超低損失の光学性能と高速データ転送を提供します。

中小規模エンタープライズデータセンター

中小規模エンタープライズデータセンター：SYSTIMAXソリューションファミリーの一部であるPropelモジュール式ファイバープラットフォームは、小規模なエンタープライズデータセンターに高速性能とシンプルなポートフォリオを提供し、インフラの適応と管理を容易にします。



グローバルリーダーとしてのサポートと強み

ハイパースケールであっても、クラウドスケールやエンタープライズであっても、データセンターは急速に変化しています。CommScopeはそのグローバルなインフラテクノロジー、経験、プロフェッショナルなサービスで、お客様が変化の先を行くお手伝いをします。

単に標準を示すだけでなく、あらゆる主要な標準化団体と連携し、お客様の未来を形作る技術の軌跡を定義することで、標準を策定する支援をしています。そのインサイトは、CommScopeの開発ロードマップにも活かされています。グローバルな俊敏性と40年以上の経験により、お客様のビジョンを強力なソリューションに素早く変換することができます。

お客様が支援を必要とするときは、世界規模のパートナーネットワーク、100人以上の地域内フィールドアプリケーションエンジニアがその傍で、お客様のインフラを最適な状態で運用し続けることを可能にする、技術的戦略およびサービスを提供します。CommScopeは、恐れずに未来に立ち向かうためのグローバルな強さと自信を提供します。

さあ、始めましょう

常時接続、常時対応——未来に起こることを知ることが私たちCommScopeの仕事です。お客様と協力することで、お客様の課題に正面から立ち向かい、ネットワークの潜在能力を最大化する支援を提供します。

ハイパースケール、クラウドスケール、エンタープライズのデータセンター向けの、CommScopeのPropelポートフォリオについての詳細情報は、CommScopeの担当者にお問い合わせいただくか、www.commscope.com/propelをご覧ください。

さあ、始めましょう。



CommScopeは、人類の発展を根本から促す革新的なアイデアと画期的な発見で、通信技術の限界を押し広げています。当社はお客様や提携企業と協力し、世界で最も高度なネットワークを設計し、構築しています。次世代の機会を特定し、よりよい明日を築くことが、当社の理念であり、目標です。詳細は、commscope.comをご覧ください。

COMMSCOPE®

commscope.com

当社ウェブサイトをご覧ください。最寄りのCommScope代理店へ詳細情報をお問合せください。

© 2022, CommScope, Inc. 無断複製・転載を禁じます。™または®で識別されるすべての商標は、米国における商標または登録商標であり、その他の国でも登録されている場合があります。すべての製品名、商標および登録商標は、それぞれの所有者の財産です。本文書は計画目的でのみ利用するものとし、CommScope製品やサービスに関連したいかなる仕様や保証を修正または補完するものではありません。

BR-115806-JA (03/22)